

MODELO 4791 P

Pantalón Caballero

POWER CLASS

TEJIDO:

Composición: 100% Poliéstres Strech

Gramaje: 162 gr/m²

Tipo de Ligamento: Plana

Densidad: U: 47,2 h/cm T: 38 p/cm

Resistencia a la Tracción: U:56 kgf T: 54 kgf

Resistencia al Pilling: 4-5

Solidez de las Tinturas:

Al la Limpieza en Seco: 4-5

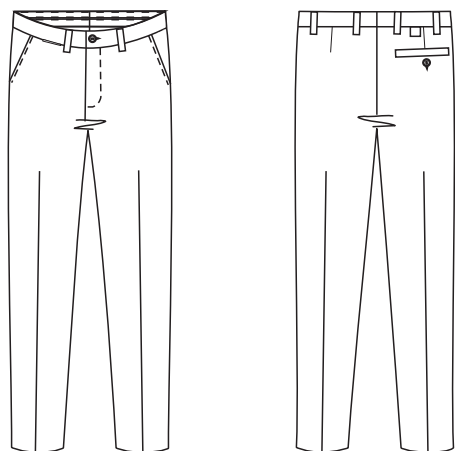
Al Planchado: 4-5

A la Luz: 5

Al Sudor: 4-5

Encogimiento Lav 40 °C: 0,5%

CONSERVACIÓN:


C-01

Negro

DESCRIPCIÓN DEL PRODUCTO:

Pantalón corte Slim Fit, estrecho, ceñido en el trasero y muslos principalmente y siendo más estrecho en la parte del bajo.

Este estilo de pantalón transmite una imagen de hombre estilizado, juvenil y moderno. Resultado ideal para hombres de fisonomía delgado o proporcionado.

La ausencia de pinzas da a este pantalón un estilo más casual.

Tiro regular con botón y cremallera.

Bolsillo cerillero y bolsillo de ojal en el trasero.

BENEFICIOS CLAVE:



VIDA ÚTIL: para un uso muy frecuente. Conserva el aspecto después de de 50 lavados en las condiciones de lavado que se indica en la etiqueta.



AMBIENTE: esta prenda está recomendada para ambientes moderados y calurosos en interior y exterior.

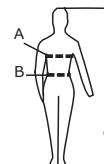


LIBERTAD DE MOVIMIENTOS: este pantalón aporta elasticidad y se adapta a las diferentes actividades profesionales.



DURABILIDAD DE COLOR: tejidos sometidos a tratamientos para que los colores mantengan su apariencia y textura durante múltiples procesos de lavado y uso.

| | 36 | 38 | 40 | 42 | 44 | 46 | 48 | 50 | 52 | 54 | 56 | 58 | 60 |
|--------------|-------|-------|---------|---------|---------|---------|---------|---------|---------|---------|---------|---------|---------|
| P. Cintura | 66-68 | 70-72 | 74-76 | 78-80 | 82-84 | 86-88 | 90-92 | 94-96 | 98-100 | 102-104 | 106-108 | 110-112 | 114-116 |
| P. Cadera | 92-94 | 96-98 | 100-102 | 104-106 | 108-110 | 102-114 | 116-118 | 120-122 | 124-126 | 128-130 | 132-134 | 136-138 | 140-142 |
| Largo Pierna | 70-85 | 70-85 | 70-85 | 70-85 | 70-85 | 70-85 | 70-85 | 70-85 | 70-85 | 70-85 | 70-85 | 70-85 | 70-85 |



* Cuadro de tallas general. Consultar tallaje específico para este modelo