

## Dräger Saver CF Equipo de escape de aire comprimido

El equipo respiratorio para escapes de emergencia de flujo constante Dräger Saver CF permite un escape seguro, eficaz y sin complicaciones de entornos peligrosos. Este equipo respiratorio de flujo constante y con capucha es fácil de colocar, su funcionamiento es automático y puede utilizarse sin apenas entrenamiento previo.



## Ventajas

---

### Cuando el tiempo es la clave

En situaciones de emergencia, las condiciones pueden empeorar rápidamente. El humo o vapores tóxicos invaden el aire repentinamente y la única opción posible es escapar con rapidez. Dräger Saver CF es muy visible y está diseñado para adaptarse a usuarios que usan gafas graduadas o tienen barba. Cuando se abre, Dräger Saver CF se activa automáticamente y comienza a suministrar el aire de manera continua. El Saver PP proporciona al usuario ese valioso tiempo adicional que necesita para salir de la zona de peligro con seguridad.

---

### Muy visible, incluso en condiciones adversas

Disponible en bolsa flexible o estuche rígido, el Saver CF puede instalarse fácilmente en la pared en lugares estratégicos de áreas potencialmente peligrosas. Tanto los estuches negros contra cargas electroestáticas como las bolsas de color naranja intenso incorporan paneles fotoluminiscentes y bandas reflectantes para facilitar su identificación incluso en condiciones con poca luz. El Saver CF es compacto y ligero y puede colocarse como una bolsa colgada sobre el pecho o sobre el hombro. Fabricado con materiales muy resistentes, es lavable, ignífugo y permite que el agua se drene libremente.

---

### Tiene una autonomía de 15 minutos

El Dräger Saver CF utiliza un sistema reductor sencillo y a prueba de fallos con unas características de flujo excelentes, y proporciona un caudal constante de aire hasta que la botella queda completamente vacía. La alarma se activa antes de que se agote el suministro. Puede equiparse con botellas con una capacidad de suministro de aire de 10 o 15 minutos. La capucha ignífuga incorpora una visera de gran tamaño para facilitar la máxima visión periférica.

---

### Nuevas opciones para una mayor seguridad y durabilidad

La versión SE incorpora un novedoso cierre del cuello elástico que ofrece una resistencia inigualable a los efectos de las altas temperaturas, el ozono y los vapores del combustible diésel, que suelen estar presentes en lugares como salas de máquinas. Esto se traduce en años de servicio fiable y sin problemas, incluso en condiciones adversas. Las unidades Dräger Saver CF15 de serie pueden equiparse con la opción SE.

---

### Protección de bajo mantenimiento

El Dräger Saver CF apenas requiere mantenimiento. Puede comprobar el indicador de la presión de la botella fácilmente a través de una ventana transparente disponible tanto en la bolsa flexible como en el estuche rígido, y así no es necesario desmontar la unidad. Puede estar seguro de que Saver CF estará listo cuando lo necesite.

## Ventajas

---

### Cumple todas las normativas relevantes

El Dräger Saver CF cumple con la norma EN1146 (2005), el certificado de homologación para incendios Lloyd's Register y el certificado de homologación de tipos de Lloyd's Register. También cumple con la normativa SOLAS Capítulo II-2, la directiva relativa a equipos marinos y la directiva relativa a equipos a presión ISO 23269-1:2008. Las versiones antiestáticas también son idóneas para utilizarlas en entornos con riesgo de explosión (zona 0).

## Accesorios

ST-3985-2005



---

### Lavado de seguridad

ST-3990-2005



---

### Maletines de almacenamiento

## Accesorios



### Bolsas antiestáticas

Bolsa antiestática para Saver CF15 – N° de referencia: 33 60 340

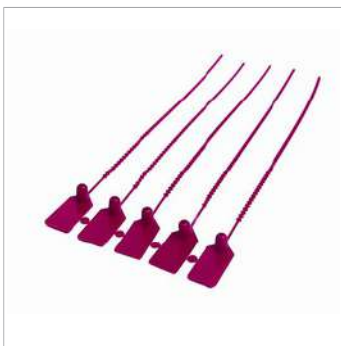
Bolsa antiestática para Saver CF10 – N° de referencia: 33 60 339

Bolsa antiestática para Saver CF15 SE – N° de referencia: 33 60 341



D-46937-2015

### Estuche de almacenamiento para una sola unidad



ST-3973-2005

### Cierre de seguridad



ST-3986-2005

### Cinturón Dräger Saver

## Productos relacionados



D-35705-2011

### Dräger Oxy® 3000/6000

Resistente y siempre bajo control: los autorrescatadores de oxígeno Dräger Oxy® 3000 y 6000 resisten incluso las condiciones más duras. Este nuevo concepto de producto protege la unidad funcional frente a posibles daños de manera fiable. La ventana de estado ofrece además mayor seguridad: a través de una ventana se puede comprobar en cuestión de segundos si el equipo está listo para funcionar.



D-33943-2011

### Dräger Saver PP

El equipo respiratorio para escape de emergencia con presión positiva Saver PP permite un escape sin complicaciones, seguro y efectivo de situaciones peligrosas, incluso con H<sub>2</sub>S presente. Este equipo respiratorio de presión positiva es fácil de poner y su funcionamiento es automático, lleva incorporada una máscara completa y puede utilizarse junto con otros equipos de seguridad, como protectores de orejas o cascos.

## Especificaciones técnicas

	<b>Dräger Saver CF10/CF15</b>	<b>Dräger Saver CF15 CC</b>
Medidas (Al x L x Pr)	260x510x190 mm	260x560x190 mm
Presión de carga de la botella	200 bar	200 bar
Flujo de aire a la capucha	35-37 l/min	35-37 l/min
Rango de temperaturas de funcionamiento	-15 °C a +60 °C	-15 °C a +60 °C
Homologaciones	EN1146:2005, ISO 23269-1:2008, ISO 23269-4:2011, SOLAS Capítulo II-2, la directiva relativa a equipos marinos y la directiva relativa a equipos a presión. Las versiones de estuche rígido y bolsa flexible antiestática del Dräger Saver CF son adecuadas para el uso en atmósferas explosivas (Zona 0).	EN1146:2005, ISO 23269-1:2008, SOLAS Capítulo II-2, la directiva relativa a equipos marinos y la directiva relativa a equipos a presión.

	<b>CF10</b>	<b>CF15</b>	<b>CF15 CC</b>
Peso (kg) con botella			
Estuche rígido	5,9 kg	6,9 kg	–
Bolsa flexible	4,2 kg	5,2 kg	4,5 kg
Botella	2 l/200 bar (aluminio)	3 l/200 bar (acero)	3 l/200 bar (Compuesto de carbono)

## Información para pedidos

### Dräger Saver CF, versiones: Bolsa flexible

Saver CF10	33 59 734
Saver CF15	33 59 735
Saver CF10 Antiestática	33 59 736
Saver CF15 Antiestática	33 59 737
Saver CF15 (SE)	33 59 742
Saver CF15 (SE) Antiestática	33 59 743
Saver CF 15 CC	33 60 789

### Dräger Saver CF, versiones: Estuche rígido

Saver CF10	33 59 739
Saver CF15	33 57 940
Saver CF15 (SE)	33 59 744

### Accesorios

Cinturón Saver	33 50 396
Cierre de seguridad	33 50 388
Kit de montaje mural para maletín de transporte	33 50 431
Maletín de transporte	33 50 424
Caja mural de almacenamiento	33 51 823
Soporte mural (para las versiones de estuche rígido)	33 60 516

### Lavado de seguridad

Dispensador de 1 litro	33 80 164
Recambio de 1 litro	33 80 165
Dispensador de 5 litros	33 80 166
Recambio de 5 litros	33 80 167

## Observaciones

## Observaciones

No todos los productos, características o servicios están disponibles para la venta en todos los países. Las marcas comerciales citadas están registradas en ciertos países únicamente y no necesariamente en el país en el que se publique este material. Visite [www.draeger.com/trademarks](http://www.draeger.com/trademarks) para conocer el estado actual.

### SEDE PRINCIPAL

Drägerwerk AG & Co. KGaA  
Moislinger Allee 53-55  
23558 Lübeck, Alemania  
[www.draeger.com](http://www.draeger.com)

### SEDE REGIONAL

**PANAMÁ**  
Dräger Panamá S. de R.L.  
Business Park, Torre V, piso 10  
Av. De la Rotonda  
Panamá, República de Panamá  
Tel +507 377-9100 / Fax -9130

### VENTAS INTERNACIONALES

**ARGENTINA**  
Dräger Argentina S.A.  
Colectora Panamericana Este  
1717B, 1607BLF San Isidro  
Buenos Aires  
Tel +54 11 4836 8310 / Fax -8321

### CHILE

Dräger Chile Ltda.  
Av. Presidente Eduardo  
Frei Montalva 6001-68  
Complejo Empresarial El Cortijo,  
Conchalí, Santiago  
Tel +56 2 2482 1000 / Fax: -1001

### COLOMBIA

Dräger Colombia S.A.  
Carrera 11a # 98 - 50  
Oficinas 603/604, Bogotá D.C.  
Tel +57 1 63 58-881 / Fax -815

### ESPAÑA

Dräger Safety Hispania, S.A.  
Calle Xaudaró 5, 28034 Madrid  
Tel +34 91 728 34 00  
Fax +34 91 729 48 99  
[atencionalcliente.safety@draeger.com](mailto:atencionalcliente.safety@draeger.com)

### MÉXICO

Dräger Safety S.A. de C.V.  
German Centre  
Av. Santa Fe, 170 5-4-14  
Col. Lomas de Santa Fe  
01210 México D.F.  
Tel +52 55 52 61 4000  
Fax +52 55 52 61 4132

### PANAMÁ

Dräger Panamá Comercial  
S. de R.L.  
Calle 57B, Nuevo Paitilla,  
Dúplex 30 y 31, San Francisco  
Panamá, República de Panamá  
Tel +507 377-9100 / Fax -9130

### PERÚ

Dräger Perú SAC  
Av. San Borja Sur 573-575  
Lima 41  
Tel +511 626 95-95 / Fax -73

### PORTUGAL

Dräger Portugal, Lda.  
Avenida do Forte, 6 - 6A  
2790 - 072 Carnaxide  
Tel +351 21 424 17 50  
Fax +351 21 155 45 87

Localice a su representante  
de ventas regional en:  
[www.draeger.com/contacto](http://www.draeger.com/contacto)

