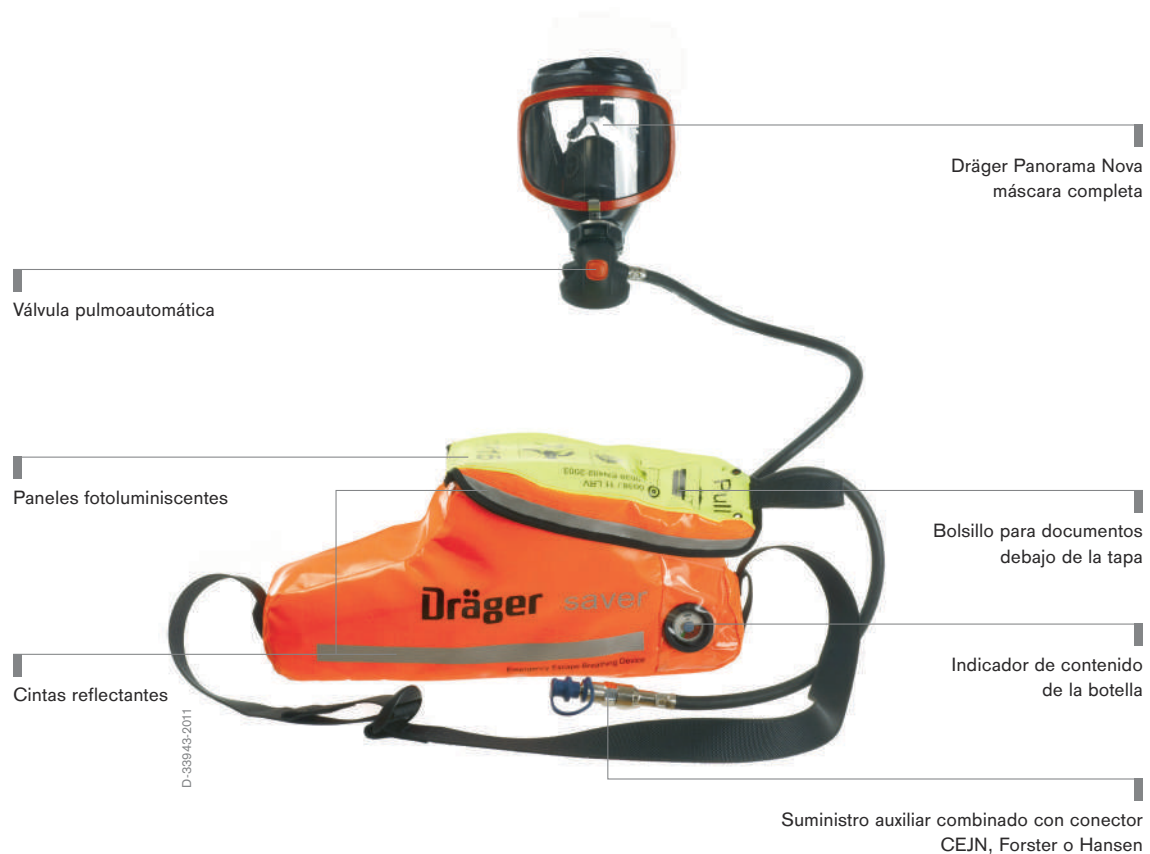


## Dräger Saver PP Equipo de escape de aire comprimido

El equipo respiratorio para escape de emergencia con presión positiva Saver PP permite un escape sin complicaciones, seguro y efectivo de situaciones peligrosas, incluso con H<sub>2</sub>S presente. Este equipo respiratorio de presión positiva es fácil de poner y su funcionamiento es automático, lleva incorporada una máscara completa y puede utilizarse junto con otros equipos de seguridad, como protectores de orejas o cascos.



## Ventajas

---

### Cuando el tiempo es la clave

En situaciones de emergencia, las condiciones pueden empeorar rápidamente. El humo y vapores tóxicos invaden el aire repentinamente y la única opción posible es escapar con rapidez. Dräger Saver PP está diseñado para personal con formación específica. Cuando se abre, Dräger Saver PP se activa automáticamente y comienza a suministrar el aire comprimido de manera continua. El Saver PP proporciona al usuario ese valioso tiempo adicional que necesita para salir de la zona de peligro con seguridad.

---

### Muy visible, incluso en condiciones adversas

Disponible en bolsa flexible o estuche rígido, el Saver PP puede instalarse fácilmente en la pared en lugares estratégicos de áreas potencialmente peligrosas. Tanto los estuches negros contra cargas electroestáticas como las bolsas de color naranja intenso incorporan paneles fotoluminiscentes y bandas reflectantes para facilitar su identificación incluso en condiciones con poca luz. El Saver PP es compacto y ligero y puede colocarse colgado sobre el pecho o sobre el hombro. Fabricado con materiales muy resistentes, es lavable, ignífugo y permite que el agua se drene libremente.

---

### Tiene una autonomía de 15 minutos

El Dräger Saver PP utiliza un sistema reductor sencillo y a prueba de fallos con unas características de flujo excelentes. Puede equiparse con botellas con capacidad de suministro de aire de 10 o 15 minutos. La unidad puede restablecerse fácilmente después de una falsa alarma. Las botellas pueden cargarse sin necesidad de recurrir a herramientas especiales.

---

### Máscara Panorama Nova

La máscara Panorama Nova, que se suministra con el Saver PP, es otro producto de alta calidad fabricado por Dräger. Esta eficaz máscara presenta una baja resistencia a la exhalación, proporciona una visión periférica excelente y es anti-vaho. El arnés de cabeza elástico se coloca rápidamente en caso de emergencia y mantiene la máscara en su lugar incluso en condiciones extenuantes. La máscara puede usarse con protectores de orejas y cascos.

---

### Manguera integrada para conectar suministros de aire externos

El nuevo Dräger PP incorpora ahora una manguera de aire integrada para poder conectar suministros de aire de presión media externos, que se encuentran comúnmente en los puestos de reunión y en las zonas de reunión de emergencia. Esta característica puede salvar la vida del usuario en situaciones de escape prolongadas. El acoplamiento y desacoplamiento de la manguera es rápido, seguro y fácil. La conexión disponible de serie es la CEJN, y las conexiones opcionales son la Forster o la Hansen.

## Ventajas

---

### Bajo mantenimiento, protección de bajo coste

A menos que se especifique lo contrario en las normativas locales, el Dräger Saver PP apenas requiere mantenimiento ni reparaciones durante los 10 primeros años de funcionamiento. Puede comprobar el indicador de la presión de la botella fácilmente a través de una ventana transparente disponible tanto en la bolsa flexible como en el estuche rígido, y así no es necesario desmontar la unidad. Las comprobaciones deben realizarse a intervalos regulares. Puede estar seguro de que Dräger Saver PP siempre estará listo cuando lo necesite.

---

### Cumple todas las normativas relevantes

El Dräger Saver PP cumple con el estándar EN402:2003, el certificado de homologación para incendios Lloyd's Register y el certificado de homologación de tipos de Lloyd's Register. También cumple con la normativa SOLAS Capítulo II-2, la directiva relativa a equipos marinos y la directiva relativa a equipos a presión ISO 23269-1:2008. Las versiones en estuche rígido y bolsa flexible antiestática también son idóneas para utilizarlas en entornos con riesgo de explosión (zona 0).

---

### Alta protección contra H<sub>2</sub>S

El Saver PP H<sub>2</sub>S está especialmente diseñado como protección en atmósferas con niveles potencialmente altos de H<sub>2</sub>S. Como uno de los componentes más sensibles del sistema, se ha diseñado el diafragma LDV para soportar las más altas concentraciones de H<sub>2</sub>S comunes en las conducciones de petróleo o gas de todo el mundo. El Saver PP H<sub>2</sub>S ha sido puesto a prueba por un laboratorio externo utilizando una simulación realista con gas con las propiedades y el comportamiento propio del H<sub>2</sub>S para realizar una prueba representativa y para probar los factores simulados de protección de trabajo de un mínimo de 90.000. Esta prueba ha confirmado la idoneidad del producto para proteger con seguridad y eficacia a los trabajadores que deben escapar de áreas contaminadas con una concentración de hasta 450.000 ppm H<sub>2</sub>S sin sobrepasar el STEL<sup>1</sup> de 5 ppm<sup>2</sup>. Existe la opción de utilizar una botella de compuesto de carbono, una alternativa de peso más ligero para mayor flexibilidad a la hora de trabajar y que cumple con varios estándares internacionales de diferentes industrias de todo el mundo.

<sup>1</sup> límite para un corto período de exposición

<sup>2</sup> Debe observarse la legislación local.

## Componentes del sistema



D-13625-2010

### Dräger Panorama Nova®

La máscara respiratoria Panorama Nova® cumple las normas más estrictas en materia de protección, estanqueidad y calidad. Tras décadas de uso en todo el mundo, esta máscara ofrece la máxima fiabilidad para la protección de los ojos y las vías respiratorias.

## Accesorios



D-45837-2015

### Estuche de almacenamiento para una sola unidad



ST-3990-2005

### Maletines de almacenamiento

## Accesorios

ST-3985-2005




---

### Lavado de seguridad

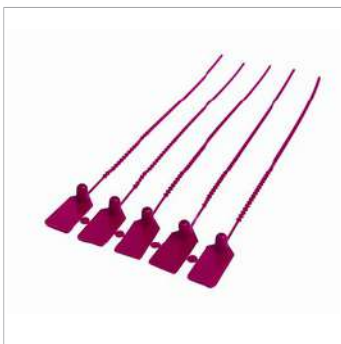
ST-3986-2005




---

### Cinturón Dräger Saver

ST-3973-2005




---

### Cierre de seguridad

D-964-2016




---

### Dräger Quaestor 5000

Todas las pruebas estáticas y dinámicas de Dräger Quaestor 5000 se realizan de forma semiautomática, como una sofisticada combinación de manejo manual y control automatizado durante la secuencia de pruebas. El software de nuevo desarrollo ayuda al usuario guiándolo de forma intuitiva.

## Accesorios



D-963-2016

### Dräger Quaestor 7000

Todas las pruebas estáticas y dinámicas de Dräger Quaestor 7000 se realizan de forma totalmente automática. Su nuevo software permite además realizar cada prueba de manera intuitiva y su comodidad y velocidad garantizan un alto rendimiento al usuario.

## Productos relacionados



D-35109-2011

### Dräger Oxy® 3000/6000

Resistente y siempre bajo control: los autorrescatadores de oxígeno Dräger Oxy® 3000 y 6000 resisten incluso las condiciones más duras. Este nuevo concepto de producto protege la unidad funcional frente a posibles daños de manera fiable. La ventana de estado ofrece además mayor seguridad: a través de una ventana se puede comprobar en cuestión de segundos si el equipo está listo para funcionar.



D-33944-2011

### Dräger Saver CF

El equipo respiratorio para escapes de emergencia de flujo constante Dräger Saver CF permite un escape seguro, eficaz y sin complicaciones de entornos peligrosos. Este equipo respiratorio de flujo constante y con capucha es fácil de colocar, su funcionamiento es automático y puede utilizarse sin apenas entrenamiento previo.

## Especificaciones técnicas

		<b>Dräger Saver PP</b>	
Tamaño (Al x An x F)		510x260x190 mm	
Presión de carga de la botella		200 bar	
Flujo de salida LDV l/min		500 l/min	
Rango de temperaturas de funcionamiento		-15 °C a +60 °C	
Homologaciones		EN 402:2003, ISO 23269-1:2008, SOLAS Capítulo II-2, la directiva relativa a equipos marinos y la directiva relativa a equipos a presión. Las versiones de estuche rígido y bolsa flexible antiestática del Dräger Saver PP son adecuadas para el uso en atmósferas explosivas (Zona 0).	
	<b>PP10</b>	<b>PP15</b>	<b>PP15CC</b>
Peso (kg) con botella	6,6 kg	7,6 kg	–
Estuche rígido			
Peso (kg) con botella	4,9 kg	5,9 kg	4,5 kg
Bolsa flexible			
Botella	2 l, 200 bar	3 l, 200 bar	3 l, 200 bar

## Información para pedidos

### Dräger Saver PP, versiones: Bolsa flexible

Saver PP10	33 59 746
Saver PP15	33 59 747
Saver PP10 Antiestática	33 59 748
Saver PP15 Antiestática	33 59 749
Saver PP10 plus, suministro secundario	33 59 754
Saver PP15 plus, suministro secundario	33 59 755
Saver PP10 plus, suministro secundario antiestático	33 59 756
Saver PP15 plus, suministro secundario antiestático	33 59 757

### Referencia de pedido

### Dräger Saver PP, versiones: Estuche rígido

Saver PP10	33 59 751
Saver PP15	33 59 752
Saver PP10 plus, suministro secundario	33 59 759
Saver PP15 plus, suministro secundario	33 59 760

### Referencia de pedido

### Dräger Saver PP15 CC/H<sub>2</sub>S, versiones

Dräger Saver PP15 AS H <sub>2</sub> S	33 64 816
Dräger Saver PP15 CC AS H <sub>2</sub> S	33 64 817
Dräger Saver PP15 CC AS H <sub>2</sub> S Línea de aire C	33 64 818
Dräger Saver PP15 CC AS H <sub>2</sub> S Línea de aire H	33 64 819
Dräger Saver PP15 CC AS H <sub>2</sub> S Línea de aire F	33 64 831
Dräger Saver PP15 CC AS Línea de aire H	33 64 849

### Referencia de pedido

### Accesorios

Bolsa antiestática para Saver PP15	33 60 343
Bolsa antiestática para Saver PP10	33 60 342
Cinturón Saver	33 50 396
Cierre de seguridad	33 50 388
Kit de montaje mural para maletín de transporte	33 50 431
Maletín de transporte	33 50 424

### Referencia de pedido

## Información para pedidos

Caja mural de almacenamiento	33 51 823
Soporte mural (para las versiones de estuche rígido)	33 60 516
<b>Lavado de seguridad</b>	<b>Referencia de pedido</b>
- Dispensador de 1 litro	33 80 164
- Recambio de 1 litro	33 80 165
- Dispensador de 5 litros	33 80 166
- Recambio de 5 litros	33 80 167

No todos los productos, características o servicios están disponibles para la venta en todos los países. Las marcas comerciales citadas están registradas en ciertos países únicamente y no necesariamente en el país en el que se publique este material. Visite [www.draeger.com/trademarks](http://www.draeger.com/trademarks) para conocer el estado actual.

### SEDE PRINCIPAL

Drägerwerk AG & Co. KGaA  
Moislinger Allee 53–55  
23558 Lübeck, Alemania  
[www.draeger.com](http://www.draeger.com)

### SEDE REGIONAL

**PANAMÁ**  
Dräger Panamá S. de R.L.  
Business Park, Torre V, piso 10  
Av. De la Rotonda  
Panamá, República de Panamá  
Tel +507 377-9100 / Fax -9130

### VENTAS INTERNACIONALES

**ARGENTINA**  
Dräger Argentina S.A.  
Colectora Panamericana Este  
1717B, 1607BLF San Isidro  
Buenos Aires  
Tel +54 11 4836 8310 / Fax -8321

### CHILE

Dräger Chile Ltda.  
Av. Presidente Eduardo  
Frei Montalva 6001-68  
Complejo Empresarial El Cortijo,  
Conchalí, Santiago  
Tel +56 2 2482 1000 / Fax: -1001

### COLOMBIA

Dräger Colombia S.A.  
Carrera 11a # 98 – 50  
Oficinas 603/604, Bogotá D.C.  
Tel +57 1 63 58-881 / Fax -815

### ESPAÑA

Dräger Safety Hispania, S.A.  
Calle Xaudaró 5, 28034 Madrid  
Tel +34 91 728 34 00  
Fax +34 91 729 48 99  
[atencionalcliente.safety@draeger.com](mailto:atencionalcliente.safety@draeger.com)

### MÉXICO

Dräger Safety S.A. de C.V.  
German Centre  
Av. Santa Fe, 170 5-4-14  
Col. Lomas de Santa Fe  
01210 México D.F.  
Tel +52 55 52 61 4000  
Fax +52 55 52 61 4132

### PANAMÁ

Dräger Panamá Comercial  
S. de R.L.  
Calle 57B, Nuevo Paitilla,  
Dúplex 30 y 31, San Francisco  
Panamá, República de Panamá  
Tel +507 377-9100 / Fax -9130

### PERÚ

Dräger Perú SAC  
Av. San Borja Sur 573-575  
Lima 41  
Tel +511 626 95-95 / Fax -73

### PORTUGAL

Dräger Portugal, Lda.  
Avenida do Forte, 6 - 6A  
2790 - 072 Carnaxide  
Tel +351 21 424 17 50  
Fax +351 21 155 45 87

Localice a su representante  
de ventas regional en:  
[www.draeger.com/contacto](http://www.draeger.com/contacto)

