

Descripción: Bota de Seguridad para el uso profesional.

Corte: Microfibra. Lavable a 30°C

Forro: Tejido de poliéster: transpirable y resistente a la abrasión. Acolchado en la zona del cuello.

Plantilla interior: Anatómicamente preformada. Resistente a la abrasión.

Suela: Entresuela de poliuretano color blanco y piso de caucho biocida Helse que protege de virus y bacterias.

Puntera de protección: Composite (Ligera, no magnética, aislante térmico, recupera su forma después del impacto establecido en la normativa).

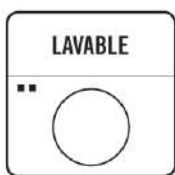


Cumple con EN ISO 20345:2011
S2+SRC+CI

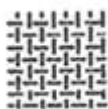
Tallas: 35 a 48 EU

Altura: 11 cm internamente (+- 5%) [talla 42]

Peso: 1.15 Kg /par (+- 5%) [talla 42]



Lavable a 30°C



Microfibra



Suela biocida HELSE



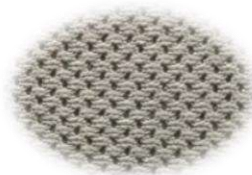
Suela anti resbalamiento



Velcro



Puntera no metálica



Forro transpirable



Plantillas extraíbles